

FIX-GRIPP

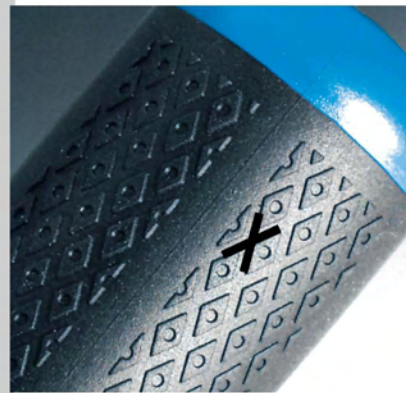
DER Drehmomentschraubendreher mit fest eingestelltem Drehmomentwert. Drehmomentwerte von 0,2 Nm bis 5,5 Nm werden werksseitig kalibriert angeboten. Ein neu entwickelter Getriebemechanismus komplett aus Stahl arbeitet wiederholgenau und verschleißarm. Die verwendete Schlupf-Technologie verhindert ein Überziehen, was Handhabungsfehler unmöglich macht. Überhöhte Anzugswerte und dadurch verursachte Beschädigungen an sensiblen Bauteilen oder an Schraubköpfen und Gewinden gehören bei Einsatz dieses Werkzeuges der Vergangenheit an. Eine große Auswahl an Wechselklingen bietet eine Vielzahl von Einsatzmöglichkeiten.

FIX-GRIPP torque - screwdriver:

The screwdriver with fixed adjusted torque produced from 0,2 Nm up to 5,5 Nm.

The special gear system is made from 100% steel, repeats accuracy and works wear resistant.

It's impossible to damage screw-head or screw-thread



- hohe Funktionalität mit ergonomischem 2-Komponenten-Griffdesign
- wiederholgenau und verschleißarm
- fest eingestellter Drehmomentwert
- Schlupf-Technologie
- Wechselklingensystem

- high functionality and ergonomic dual-compound handle
- repeats exactly and works wear-resistant
- fixed torque
- changeable blade-system



Made in Germany



Griff / handle

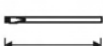
Code

148000	nach Vorgabe fest eingestellt von 0,2 Nm - 5,5 Nm frei wählbar	115
--------	---	-----


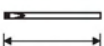


Wechselklingen für FIX-GRIPP / changable blades for FIX-GRIPP



Schlitz / Slot

Code			
148010	1,5	0,25	160
148020	2,0	0,4	160
148030	2,5	0,4	160
148040	3,0	0,5	160
148050	3,5	0,6	160
148060	4,0	0,8	160

TX / TX

Code		
148310	T 03	160
148315	T 04	160
148320	T 05	160
148325	T 06	160
148330	T 07	160
148335	T 08	160
148340	T 09	160
148345	T 10	160
148350	T 15	160
148355	T 20	160


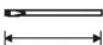
PH / PH

Code		
148110	PH 00	160
148120	PH 0	160
148130	PH 1	160



TX mit Loch / TX tamperproof

Code		
148410	T 07	160
148420	T 08	160
148430	T 09	160
148440	T 10	160
148450	T 15	160
148460	T 20	160

PZ / PZ

Code		
148210	PZ 0	160
148220	PZ 1	160

Sechskant / Hexagon

Code		
148510	1,3	160
148520	1,5	160
148530	2	160
148540	2,5	160
148550	3	160
148560	4	160